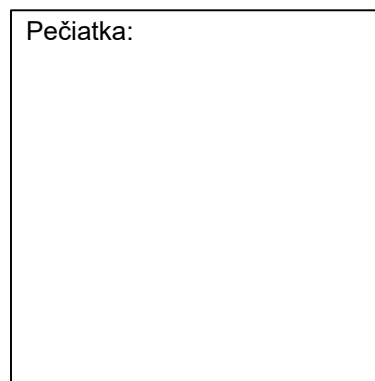


REALIZAČNÝ PROJEKT

Pečiatka:



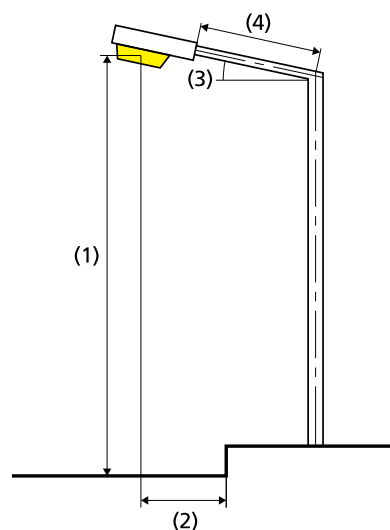
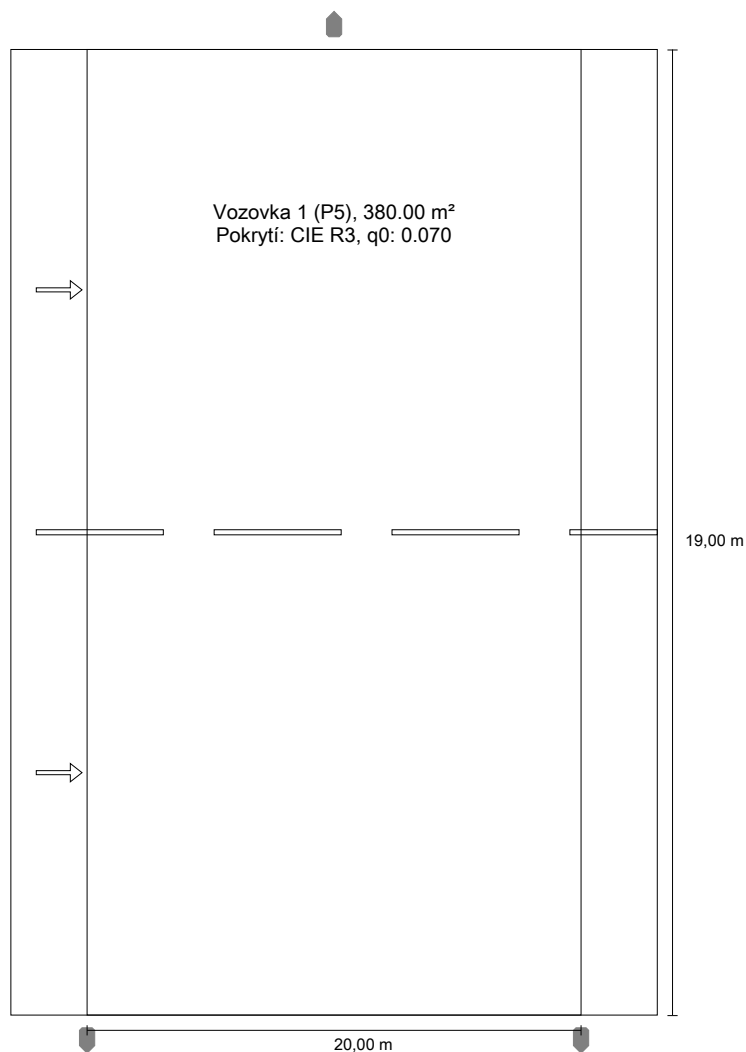
Stavebný objekt:	SO-07 VONKAJŠIE OSVETLENIE
Časť dokumentácie:	E7-SO-07 VONKAJŠIE OSVETLENIE

Autor architektonického riešenia: ing. arch. Jozef Hrozenský, PhD.

Názov a miesto stavby:	PRESTAVBA ŠPORTOVEJ HALY BERNOĽÁKOVA ULICA TOPOĽČANY	 Architektonická kancelária Adresa: Župné nám. č. 7 tel: 0903 226 185 949 01 Nitra Slovakia	
Objednávateľ:	Mesto Topoľčany		
Stupeň projektu:	Realizačný projekt		
Zodpovedný projektant:	Antonín Kotrle	Dátum: 12/2017	Mierka:
Projektant:	Antonín Kotrle, Peter Kotrle	Profesia: ELEKTRO SILNOPRÚD	
Názov výkresu:	VÝPOČET OSVETLENIA	Číslo výkresu:	08

Silnice 1 do EN 13201:2015

LEIPZIGER LEUCHTEN GMBH 5.904.9035.05 Cleo I LED (klare Abdeckung)



Žárovka:	1xLLM LED 24W/3.000lm/740/4.Gen.
Světelný tok (svítidla):	1949.10 lm
Světelný tok (žárovky):	3000.00 lm
Provozní hodiny	
4000 h:	100.0 %, 28.0 W
W/km:	2800.0
Umístění:	oboustranně posunuto
Vzdálenost sloupů:	20.000 m
Sklon ramene (3):	0.0°
Délka ramene (4):	0.000 m
Výška světelného bodu (1):	5.000 m
Převís osvětlovacího zdroje nad vozovkou (2):	-0.500 m

Výsledky pro vyhodnocovací políčka
 Činitel údržby: 0.67

Vozovka 1 (P5)

Em [lx]	Emin [lx]
≥ 3.00	≥ 0.60
≤ 4.50	
✓ 3.11	✓ 1.57

Výsledky pro ukazatele energetické účinnosti

Indikátor hustoty výkonu (Dp)	0.047 W/lxm²
Energetický měrný odběr	
Umístění: Cleo I LED (klare Abdeckung) (224.0 kWh/yr)	0.6 kWh/m² yr

ULR:	0.05
ULOR:	0.05
Nejvyšší hodnoty intenzity světla	
při 70°:	209 cd/klm
při 80°:	159 cd/klm
při 90°:	104 cd/klm
Třída intenzity světla:	/

Vždy do všech směrů, které u použitelně nainstalovaného svítidla tvoří stanovený úhel se spodní vertikálou.

Uspořádání splňuje třídu indexu oslnění D.5

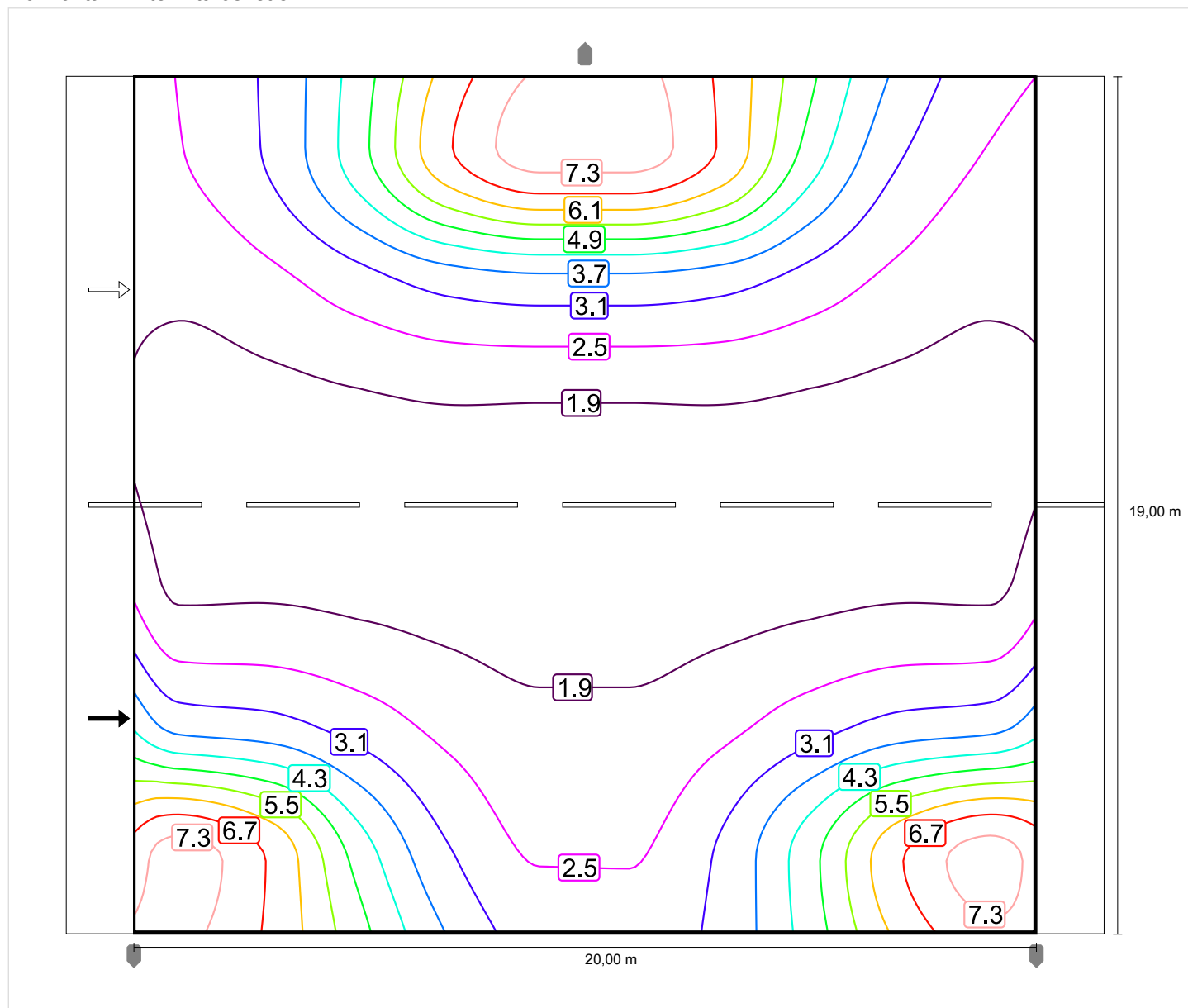
Vozovka 1 (P5)

Činitel údržby: 0.67

Rastr: 10 x 6 Body

Em [lx]	Emin [lx]
≥ 3.00	≥ 0.60
≤ 4.50	
✓ 3.11	✓ 1.57

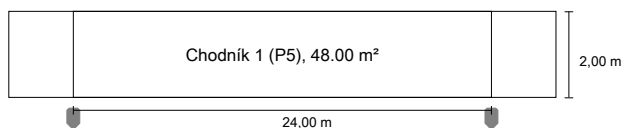
Horizontální intenzita osvětlení



Měřítko: 1 : 200

Silnice 2 do EN 13201:2015

LEIPZIGER LEUCHTEN GMBH 5.904.9005.05 Cleo I LED (klare Abdeckung)


Výsledky pro vyhodnocovací políčka
 Činitel údržby: 0.67

Chodník 1 (P5)

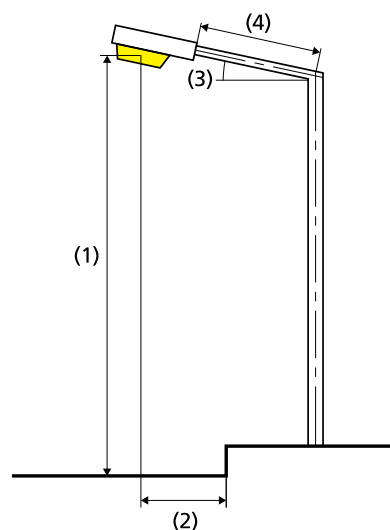
Em [lx]	Emin [lx]
≥ 3.00	≥ 0.60
≤ 4.50	
✓ 3.02	✓ 0.63

Výsledky pro ukazatele energetické účinnosti

Indikátor hustoty výkonu (Dp) 0.124 W/lxm²

Energetický měrný odběr

Umístění: Cleo I LED (klare Abdeckung) (72.0 kWh/yr) 1.5 kWh/m² yr


 Žárovka: 1xLLM LED
 15W/1.800lm/740/4.Gen.

Světelný tok (svítidla): 1169.46 lm

Světelný tok (žárovky): 1800.00 lm

Provozní hodiny

4000 h: 100.0 %, 18.0 W

W/km: 756.0

Umístění: jednostranně dole

Vzdálenost sloupů: 24.000 m

Sklon ramene (3): 0.0°

Délka ramene (4): 0.000 m

Výška světelného bodu (1): 4.000 m

Převís osvětlovacího zdroje nad vozovkou (2): -0.500 m

ULR: 0.05

ULOR: 0.05

Nejvyšší hodnoty intenzity světla

při 70°: 209 cd/klm

při 80°: 159 cd/klm

při 90°: 104 cd/klm

Třída intenzity světla: /

Vždy do všech směrů, které u použitelně nainstalovaného svítidla tvoří stanovený úhel se spodní vertikálou.

Uspořádání splňuje třídu indexu oslnění D.6

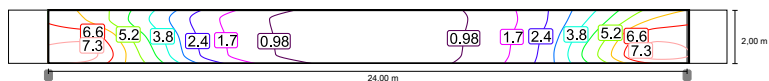
Chodník 1 (P5)

Činitel údržby: 0.67

Rastr: 10 x 3 Body

Em [lx]	Emin [lx]
≥ 3.00	≥ 0.60
≤ 4.50	
✓ 3.02	✓ 0.63

Horizontální intenzita osvětlení



Měřítko: 1 : 200

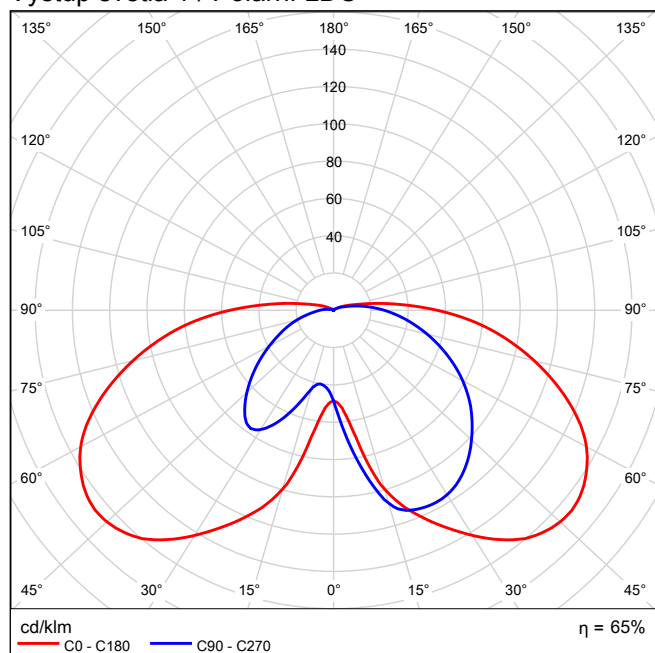
LEIPZIGER LEUCHTEN GMBH 5.904.9005.05 Cleo I LED (klare Abdeckung) 1xLLM LED 15W/1.800lm/740/4.Gen. / LEIPZIGER LEUCHTEN GMBH - Cleo I LED (klare Abdeckung) (1xLLM LED 15W/1.800lm/740/4.Gen.)

LEIPZIGER LEUCHTEN GMBH 5.904.9005.05 Cleo I LED (klare Abdeckung) 1xLLM LED 15W/1.800lm/740/4.Gen.

Obrázek svítidla
najdete v našem
katalogu svítidel.

Provozní účinnost: 64.97%
Světelný tok žárovky: 1800 lm
Světelný tok svítidla: 1169 lm
Výkon: 18.0 W
Světelný výtěžek: 65.0 lm/W

Výstup světla 1 / Polární LDC



LEIPZIGER LEUCHTEN GMBH 5.904.9035.05 Cleo I LED (klare Abdeckung) 1xLLM LED 24W/3.000lm/740/4.Gen. / LEIPZIGER LEUCHTEN GMBH - Cleo I LED (klare Abdeckung) (1xLLM LED 24W/3.000lm/740/4.Gen.)

LEIPZIGER LEUCHTEN GMBH 5.904.9035.05 Cleo I LED (klare Abdeckung) 1xLLM LED 24W/3.000lm/740/4.Gen.

Obrázek svítidla
najdete v našem
katalogu svítidel.

Provozní účinnost: 64.97%
Světelný tok žárovky: 3000 lm
Světelný tok svítidla: 1949 lm
Výkon: 28.0 W
Světelný výtěžek: 69.6 lm/W

Výstup světla 1 / Polární LDC

